



Installation Instructions

UAZEH Electric Heater Kit for Air Handlers

ATTENTION INSTALLER

Thoroughly familiarize yourself with this Installation Instructions prior to installation. Observe all safety warnings. Exercise caution during installation or repair.

It is your responsibility to install the product safely and to educate the customer on its safe use.

⚠ WARNING - Electrical Shock Hazard

Disconnect power supply before servicing.
Replace all parts and panels before operating.
Electrically ground air handler.
Connect ground wire to ground terminal marked "GRD".
Failure to do so can result in death or electrical shock.

⚠ WARNING - Explosion Hazard

Keep flammable materials and vapors, such as gasoline, away from this unit.
Place this unit so that the heating elements are at least 18" (46cm) above the floor for a garage installation.
Failure to do so can result in death, explosion, or fire.

⚠ WARNING - High Voltage

To prevent personal injury or death due to electrical shock, disconnect the electrical power before electrically connecting the unit.

⚠ WARNING - Fire Hazard

To avoid the risk of fire or equipment damage, use copper conductors.

⚠ WARNING

All wiring must comply with applicable local and national codes. Type and location of fused disconnect switch(es) must comply with all applicable codes and provide overcurrent protection as shown on the nameplate.

⚠ CAUTION

To avoid the risk of personal injury, wiring to the unit must be properly polarized and grounded.

⚠ CAUTION

Ensure that all power is disconnected prior to installation of this heater kit. There may be more than one disconnect servicing the unit.
Strain relief and conductor protection must be provided at the electrical supply wire inlet into cabinet. Use copper conductors only.
Installation must conform with national and local electric codes.
Ensure the area is properly ventilated if this appliance is installed in an enclosed space such as a garage or utility room with other appliances.

ATTENTION

To prevent damage, carefully insert the electrical heating assembly through the rectangular opening in the front of the discharge opening so the heat element support rod is seated into the hole on the back side of the discharge opening.

ATTENTION

After installing the electric heater, a 1" clearance must be maintained on all sides of the supply air duct and/or plenum for a minimum of thirty six inches from the air handler discharge opening.



Installation Instructions

Model Number	5 kW	8 kW	10 kW	15 kW	20 kW
Description	5kW Heater with 30A breaker	8kW Heater with 45A breaker	10kW Heater with 60A breaker	15kW Heater with 30A and 60A breakers	20kW Heater with 60A breakers
"Carton Dimension (L*W*H)"	15" x 19" x 5-3/8"	15" x 19" x 5-3/8"	15" x 19" x 5-3/8"	15" x 21"Wx 5-3/8"	15" x 21" x 5-3/8"
Net Weight	3lbs	3.2 lbs	3.6lbs	4.2 lbs	4.7lbs
Gross Weight	3.3lbs	3.5 lbs	3.9lbs	4.5 lbs	5.0lbs

		Electric Heater Sizes						
		5 kW	8 kW	10 kW	15 kW		20 kW	
Circuit Number		1	1	1	1	2	1	2
240 VAC, 60Hz, 1 PH	BTU/H	17,060	27,296	34,120	34,120	17,060	34,120	34,120
	KW	5	8	10	10	5	10	10
230 VAC, 60Hz, 1 PH	BTU/H	15,668	25,069	31,336	31,336	15,668	31,336	31,336
	KW	4.59	7.35	9.18	9.18	4.59	9.18	9.18
220 VAC, 60Hz, 1 PH	BTU/H	14,335	22,936	28,670	28,670	14,335	28,670	28,670
	KW	4.20	6.72	8.40	8.40	4.20	8.40	8.40
Heating Element Capacity	BTU/H	17,060	27,296	34,120	51,180		68,240	
	KW	5	8	10	15		20	
Min. Circuit Ampacity	A	240V/30A	240V/45A	240V/55A	240V/55A	240V/30A	240V/55A	240V/55A
Max. Fuse or Breaker Ampacity	A	240V/30A	240V/45A	240V/60A	240V/60A	240V/30A	240V/60A	240V/60A
Circuit Load - FLA	N/A	21.9	35	43.8	43.8	21.9	43.8	43.8
Minimum Wire Size(90°)	N/A	#10	#8	#8	#8	#10	#8	#8
Minimum Wire Size(75°)	N/A	#10	#8	#6	#6	#10	#6	#6
Minimum Wire Size(60°)	N/A	#10	#6	#6	#6	#10	#6	#6
Maximum Fuse Amps	N/A	30	45	60	60	30	60	60

Installation Instructions

1. Remove the upper access panel and front access panel from the air handler.



2. Unscrew and remove the electric box on the right side.



3. Remove the cover from inside of air handler.

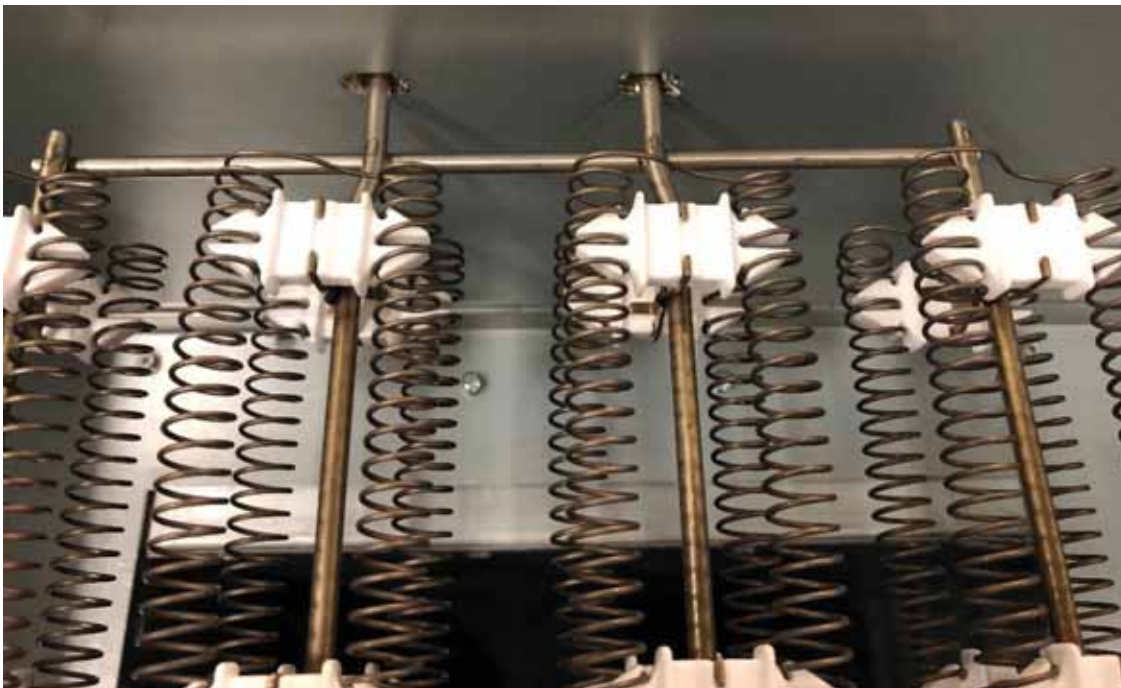


Installation Instructions

4. Slide the heater kit into the slot and secure element plate with previously removed screws.



5. Make sure to insert the supporting rods into the provided holes. Use provided screws to secure heater plate to air handler.



Installation Instructions

6. Connect quick connection plug and fasten the loose wire by using wire tie.



7. Install the circuit breaker onto the mounting rail. Break out the plastic circuit breaker cover on the access panel of the air handler to allow breaker access from front panel. There is 1 breaker on 5KW/8KW/10KW heater and 2 breakers on 15kw/20kw heater.



Installation Instructions

8. ATTENTION: If it is a new air handler and it is a first time installed heater, make sure the L1/L2 wires to the heater breaker, then wire the ground wire. Use proper wire size as specified in this manual for selected heater assemblies.



If the unit was previously installed without a heater, you need to follow the below steps to finish the install process:

A. Disconnect power leads from L1 and L2 on the air handler terminal block.

NOTE: No power should be connected to these terminals when heater is installed, power will connect to circuit breakers supplied with heater kit.

B. Some models have the power supply going direct to the 6-pin heater connector: Disconnect the pig tail connector and discard; Connect the heater 6-pin connector as shown in Step 6; Connect power directly to circuit breaker on heater as shown above in this Step 8.



Disconnect power leads from L1 and L2 on the air handler terminal block

C. Follow these Installation Instructions - Steps 2 to 7.

Installation Instructions

9. Knock out the appropriate area of the plastic circuit breaker cover on the access panel of the air handler.



10. Reinstall the front access panel and upper access panel on the air handler.



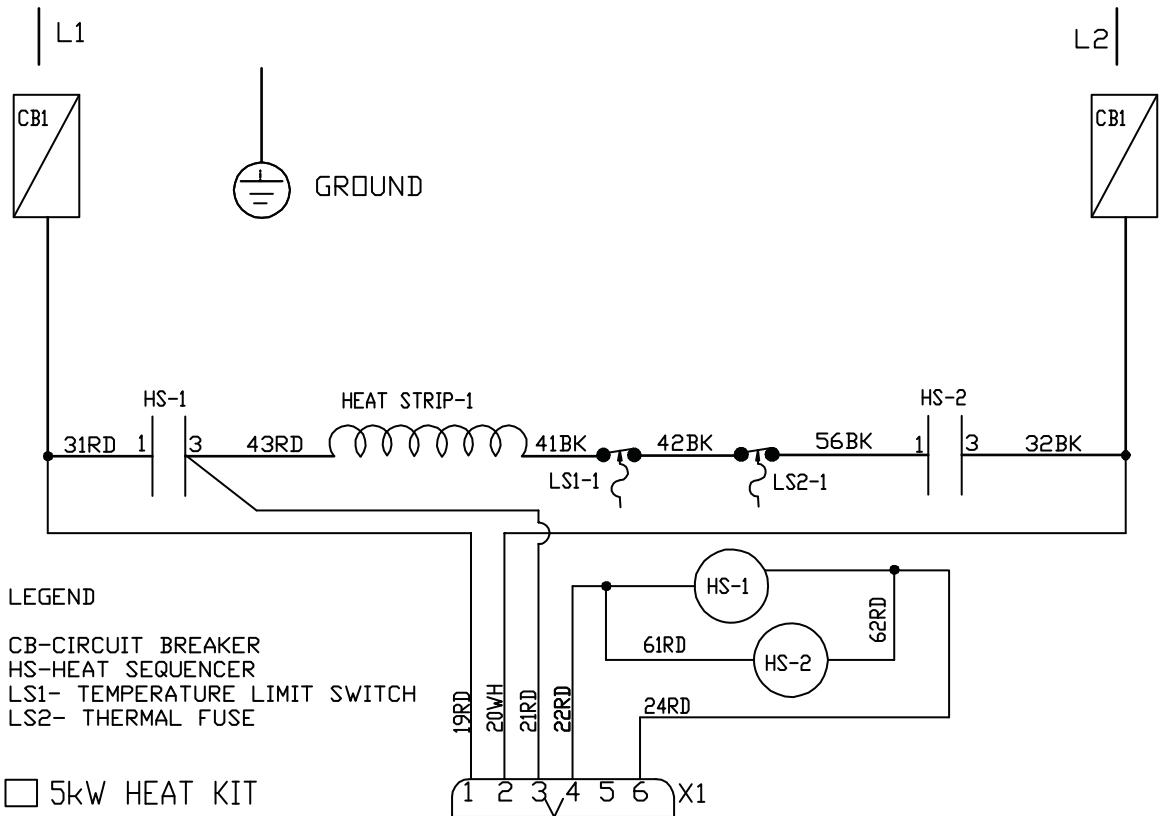
11. After the installation is completed, power on and check whether the heater is working.

Troubleshooting:

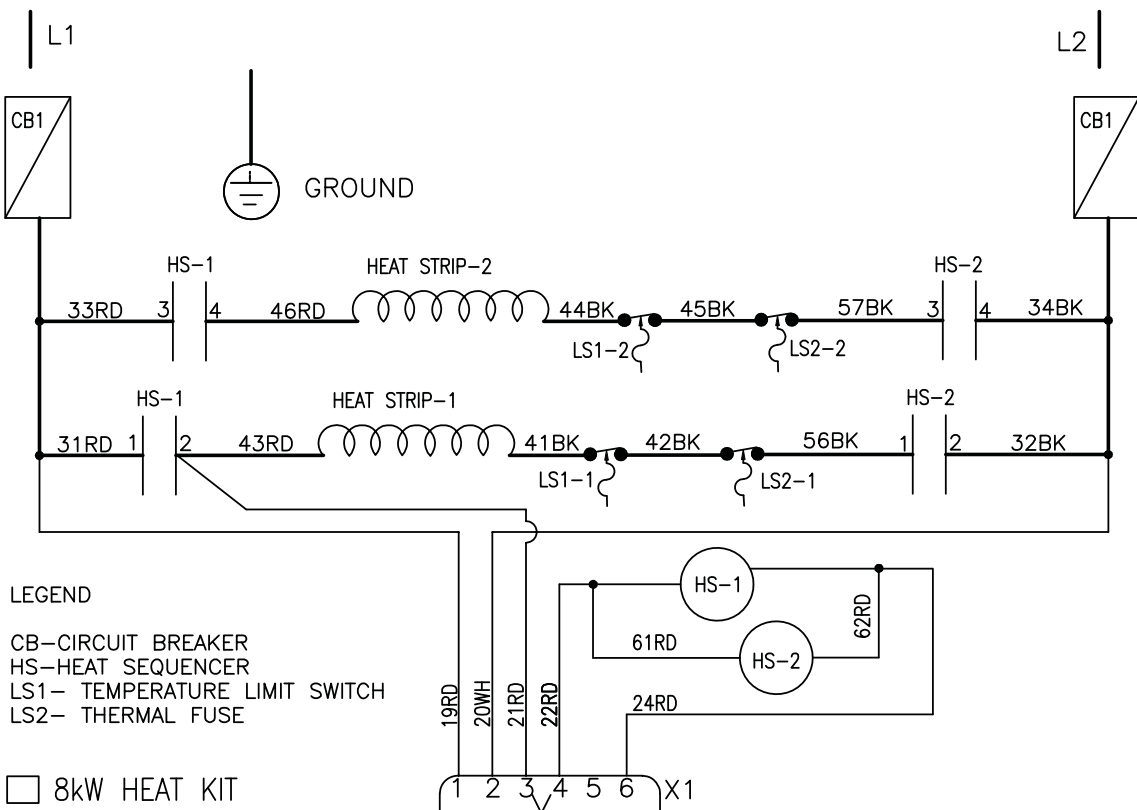
- If it does not heat up, check and ensure that the circuit breaker is switched in the "ON" position.
- In case that no-heat issue is prevalent, the heater should be replaced.
- During the above checking process, if the circuit breaker keeps getting tripped (the switch tab shifts from on to off position), a new heater must be ordered.

Installation Instructions

Wiring Diagram for 5k models:

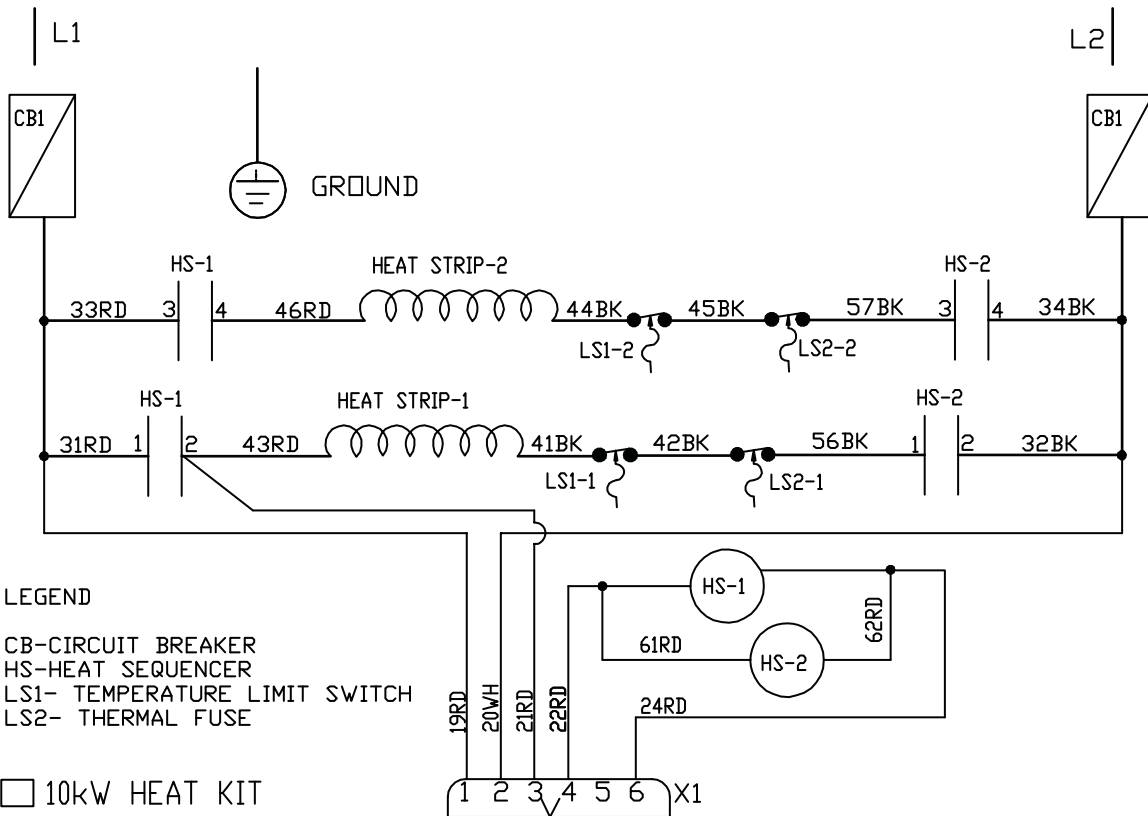


Wiring Diagram for 8k models:

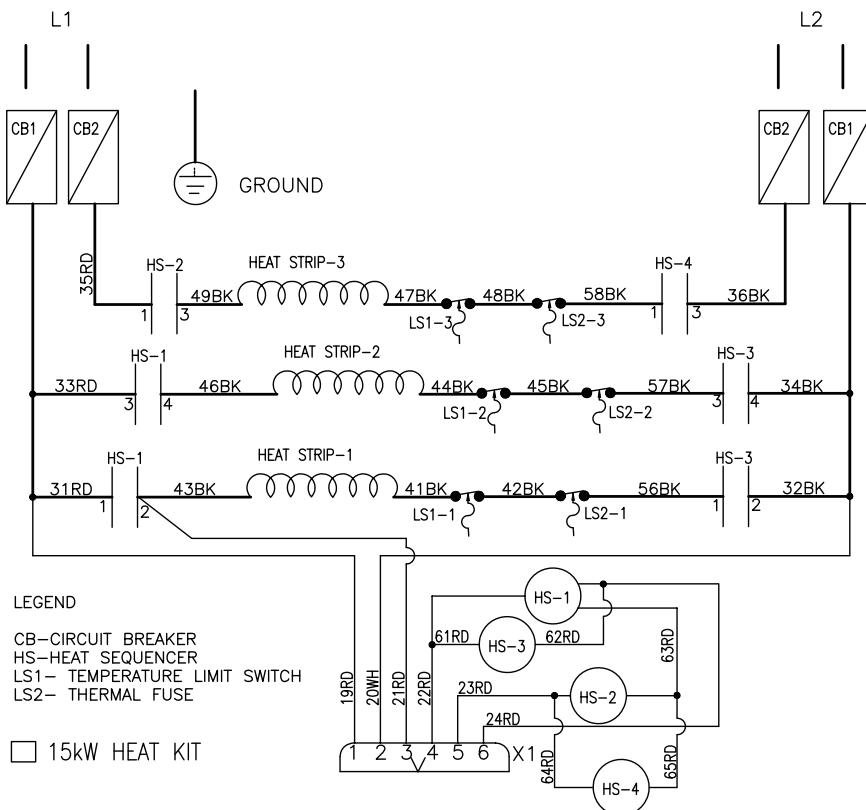


Installation Instructions

Wiring Diagram for 10k models:

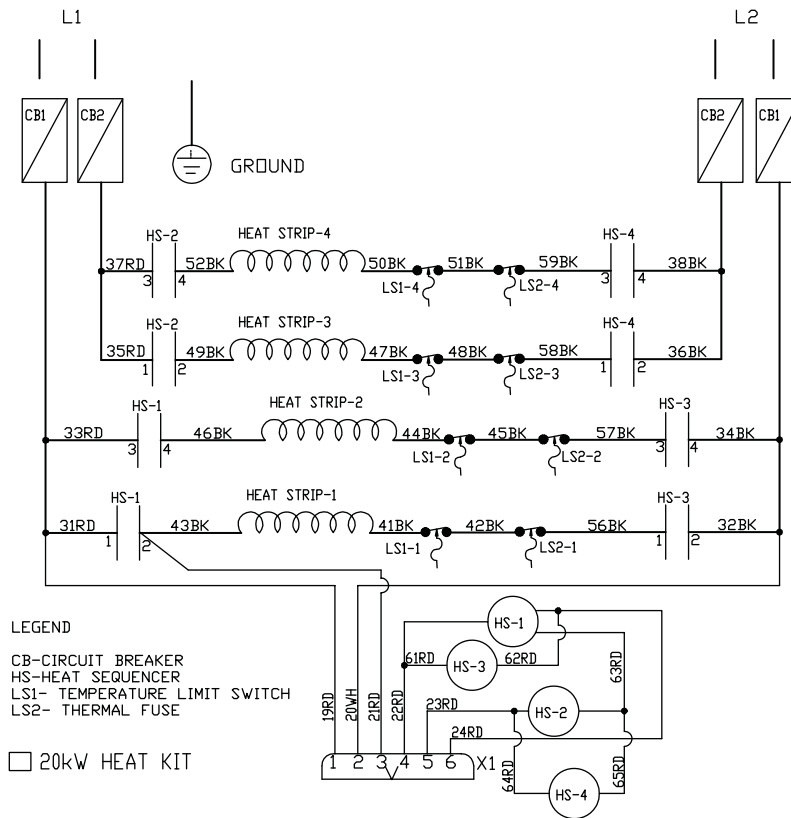


Wiring Diagram for 15k models:



Installation Instructions

Wiring Diagram for 20k models:





Instructions d'installation

UAZEH

Pour les ensembles d'élément chauffant électrique des appareils de traitement d'air

ATTENTION POUR INSTALLATEURS

Familiarisez-vous complètement avec ce manuel d'installation avant de commencer l'installation. Observez tous les avertissements de sécurité et soyez prudent lors de l'installation ou de la réparation.

Vous êtes responsable de l'installation sécuritaire du produit et d'enseigner son utilisation sûre au client.

⚠ AVERTISSEMENT - Risque d'électrocution

Débranchez l'alimentation électrique avant d'effectuer l'entretien.

Réinstallez toutes les pièces et panneaux avant la mise sous tension.

L'appareil de traitement d'air doit être mis à la terre.

Raccordez le fil de mise à la terre à la borne marquée « GRD ».

La désobéissance à ces avertissements représentent un risque d'électrocution et de mortalité.

⚠ AVERTISSEMENT - Risque d'explosion

Gardez tous les produits et vapeurs inflammables, comme l'essence, éloignés de cet appareil.

Placez cet appareil de manière à ce que les éléments chauffants soient à une hauteur d'au moins 46 cm (18 po) au-dessus du sol pour l'isolation du garage.

La désobéissance à ces instructions représente un risque d'électrocution et de mortalité.

⚠ AVERTISSEMENT - Haute tension

Pour éviter les blessures et la mort causés par l'électrocution, mettez l'alimentation électrique hors tension avant d'effectuer les raccords électrique de l'appareil.

⚠ AVERTISSEMENT - Risque d'incendie

Utilisez des conducteurs en cuivre pour éviter le risque d'incendie ou de bris de cet équipement.

⚠ AVERTISSEMENT

Tout le câblage doit être conforme aux codes locaux et nationaux. Le type et l'emplacement des sectionneurs à fusibles doivent être conformes à tous les codes en vigueur et offrir une protection contre la surcharge tel qu'indiquée sur la plaque signalétique.

⚠ ATTENTION

Le câblage de cet appareil doit être correctement polarisé et mis à la terre pour éviter le risque de blessures.

⚠ ATTENTION

Assurez-vous que toute l'alimentation électrique est hors tension avant d'installer l'ensemble d'élément thermique. Il peut y avoir plus d'un débranchement à effectuer avant de procéder à l'entretien de l'appareil.

Un protecteur de cordon et un conducteur électrique de protection doivent être installés à l'entrée du cordon d'alimentation électrique dans l'armoire électrique.

Utilisez seulement des conducteurs en cuivre.

L'installation doit être conforme aux codes d'électricité national et local.

Assurez-vous que la zone est adéquatement aérée si cet appareil est installé dans un endroit clos comme un garage ou une autre pièce où sont installés d'autres appareils.

ATTENTION

Pour éviter les bris, insérez soigneusement l'assemblage de l'élément chauffant électrique dans l'ouverture rectangulaire devant l'ouverture d'évacuation de manière à ce que la tige de support de l'élément chauffant soit assise dans le trou du côté arrière de l'ouverture d'évacuation.

ATTENTION

Après avoir installé l'élément chauffant électrique, un espace de 2,5 cm (1 po) doit être conservé sur tous les côtés du conduit et ou d'espacement d'air fourni pour un minimum d'ouverture d'évacuation de l'appareil de traitement d'air de 92 cm (36 po).



Instructions d'installation

Numéro de modèle	5 kW	8 kW	10 kW	15 kW	20 kW
Description	Élément chauffant de 5kW avec disjoncteur de 30A	Élément chauffant de 8 kW avec disjoncteur de 45 A	Élément chauffant de 10kW avec disjoncteur de 60A	Élément chauffant de 15 kW avec disjoncteurs de 30 A et 60 A	Élément chauffant de 20kW avec disjoncteur de 60A
Dimension d'emballage (L*W*H)	15" x 19" x 5-3/8"	15" x 19" x 5-3/8"	15" x 19" x 5-3/8"	15" x 21"Wx 5-3/8"	15" x 21" x 5-3/8"
Poids net	3lbs	3,2 lbs	3,6lbs	4,2 lbs	4,7lbs
Poids brut	3,3lbs	3,5 lbs	3,9lbs	4,5 lbs	5,0lbs

		Puissances d'élément chauffant						
		5 kW	8 kW	10 kW	15 kW		20 kW	
Numéro du circuit		1	1	1	1	2	1	2
240 VAC, 60Hz, 1 PH	BTU/H	17,060	27,296	34,120	34,120	17,060	34,120	34,120
	KW	5	8	10	10	5	10	10
230 VAC, 60Hz, 1 PH	BTU/H	15,668	25,069	31,336	31,336	15,668	31,336	31,336
	KW	4.59	7.35	9.18	9.18	4.59	9.18	9.18
220 VAC, 60Hz, 1 PH	BTU/H	14,335	22,936	28,670	28,670	14,335	28,670	28,670
	KW	4.20	6.72	8.40	8.40	4.20	8.40	8.40
Capacité de l'élément chauffant	BTU/H	17,060	27,296	34,120	51,180		68,240	
	KW	5	8	10	15		20	
Ampacité minimale du circuit	A	240V/30A	240V/45A	240V/55A	240V/55A	240V/30A	240V/55A	240V/55A
Ampacité maximale du fusible ou du disjoncteur	A	240V/30A	240V/45A	240V/60A	240V/60A	240V/30A	240V/60A	240V/60A
Récepteur électrique - FLA	N/A	21.9	35	43.8	43.8	21.9	43.8	43.8
Calibre minimum de fil (90°)	N/A	#10	#8	#8	#8	#10	#8	#8
Calibre minimum de fil (75°)	N/A	#10	#8	#6	#6	#10	#6	#6
Calibre minimum de fil (60°)	N/A	#10	#6	#6	#6	#10	#6	#6
Ampères maximum du fusible	N/A	30	45	60	60	30	60	60

Instructions d'installation

1. Retirez les panneaux d'accès supérieur et inférieur de l'appareil de traitement d'air.



2. Dévissez et retirez la boîte électrique vers le côté droit.



3. Retirez le couvercle à l'intérieur de l'appareil de traitement d'air.

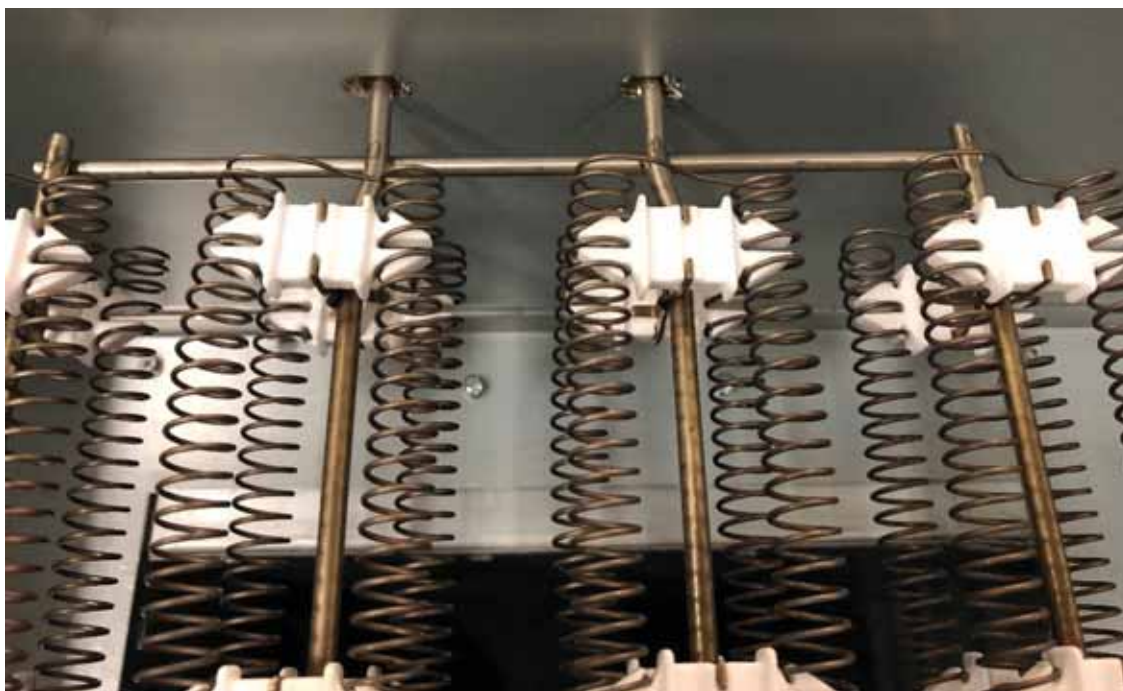


Instructions d'installation

4. Glissez la trousse de chauffage dans la fente et fixez-la fermement avec les vis retirées précédemment.

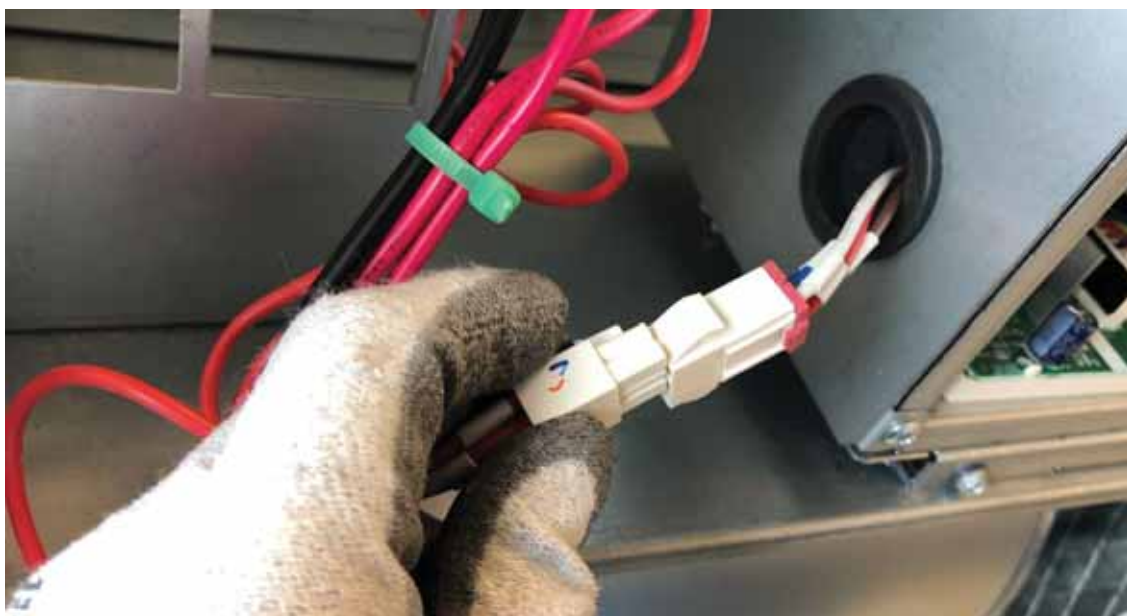


5. Assurez-vous d'insérer les tiges de support dans les trous prévus à cet effet. Utilisez les vis fournies pour fixer la plaque chauffante à l'appareil de traitement d'air.



Instructions d'installation

6. Raccordez la fiche à raccord rapide et attachez le fil de surplus avec le fil métallique d'attache.



7. Installez le disjoncteur sur le rail de montage. Brisez le couvercle du disjoncteur du panneau d'accès de l'appareil de traitement d'air de manière à permettre un accès au disjoncteur par le panneau frontal. Il y a 1 disjoncteur sur le réchauffeur 5kw/8kw/10kw et 2 disjoncteurs sur le réchauffeur 15kw/20kw.



Instructions d'installation

8. ATTENTION : S'il s'agit d'un nouvel appareil de traitement d'air et que c'est la première installation de chauffage, assurez-vous que les fils L1 et L2 sont acheminés vers le disjoncteur de chauffage puis câblé vers le fil de mise à la terre. Utilisez la taille de fil appropriée comme spécifié dans ce manuel pour les ensembles de chauffage sélectionnés.



Si l'appareil a été installé préalablement sans chauffage, vous devrez suivre les étapes ci-dessous pour terminer la procédure d'installation :

A. Débranchez les fils d'alimentation des bornes L1 et L2 sur le bornier de l'appareil de traitement d'air.

REMARQUE : Aucun fil électrique ne doit être raccordé à ces bornes pendant l'installation du chauffage. L'alimentation électrique sera raccordée aux disjoncteurs fournis avec l'ensemble de chauffage.

B. Certains modèles comportent une alimentation électrique directe vers le connecteur de chauffage à 6 broches: Débranchez le connecteur de la lyre en cor de chasse et jetez-le; Branchez le connecteur à 6 broches de l'élément chauffant comme montré à l'étape 6; Raccordez l'alimentation directement au disjoncteur de chauffage, comme montré à l'étape 8.



Débranchez les fils d'alimentation des bornes L1 et L2 sur le bornier de l'appareil de traitement d'air

C. Suivez les étapes 2 à 7 des instructions d'installation.

Instructions d'installation

9. Découpez la zone appropriée du couvercle en plastique du disjoncteur sur le panneau d'accès de l'appareil à traitement d'air.



10. Réinstallez les panneaux d'accès frontal et supérieur sur l'appareil à traitement d'air.



11. Une fois l'installation terminée, mettez le chauffage sous tension et vérifiez son fonctionnement.

DÉPANNAGE :

- Si aucune chaleur ne se fait sentir, vérifiez et assurez-vous que le disjoncteur est enclenché.
- L'élément chauffant devra être changé si le problème n'est pas résolu.
- Pendant la procédure de vérification ci-dessus et que le disjoncteur ne cesse de se déclencher (l'interrupteur se déclenche), vous devrez commander un nouvel élément chauffant.

Instructions d'installation

Schéma de câblage pour les modèles 5kw:

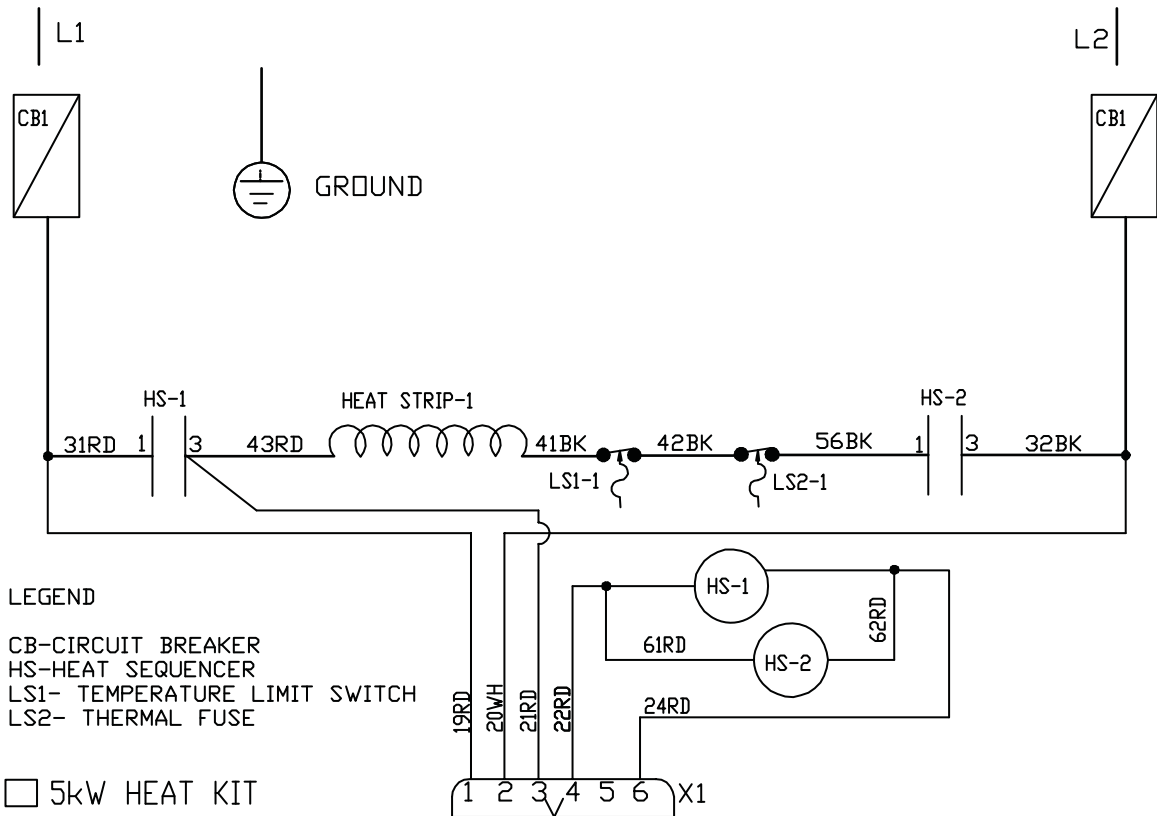
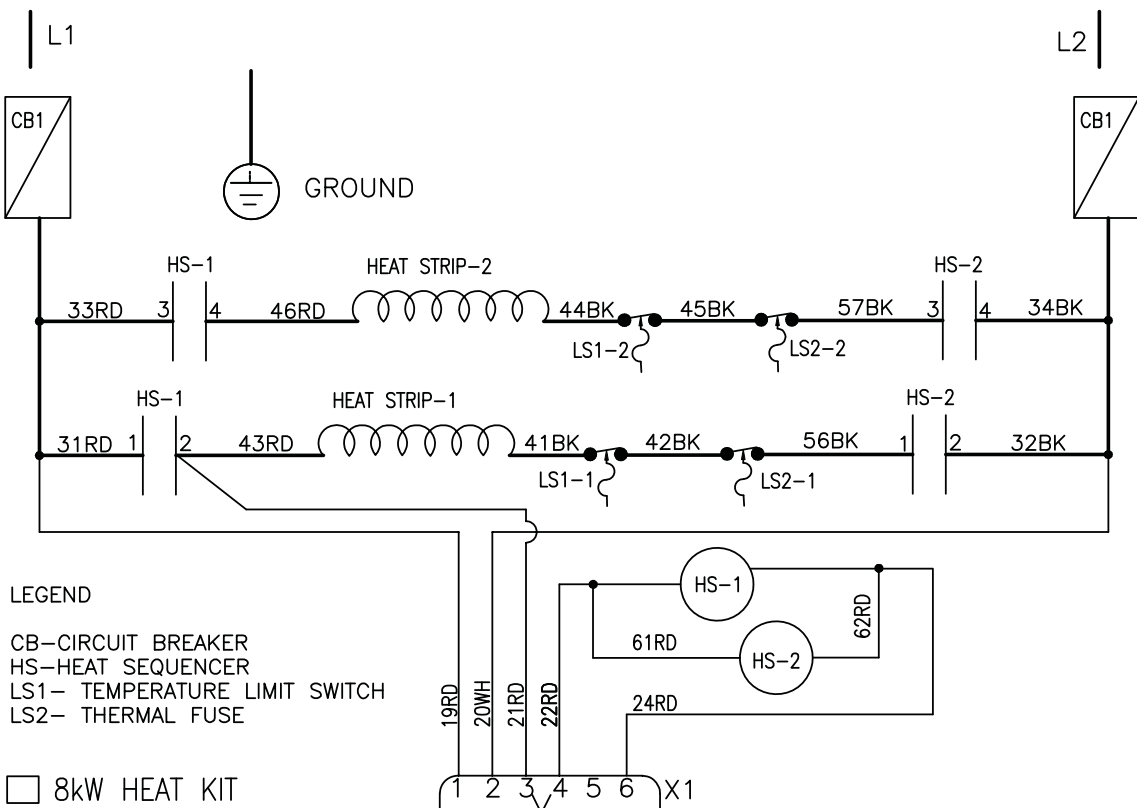


Schéma de câblage pour les modèles 8kw:



Instructions d'installation

Schéma de câblage pour les modèles 10kw:

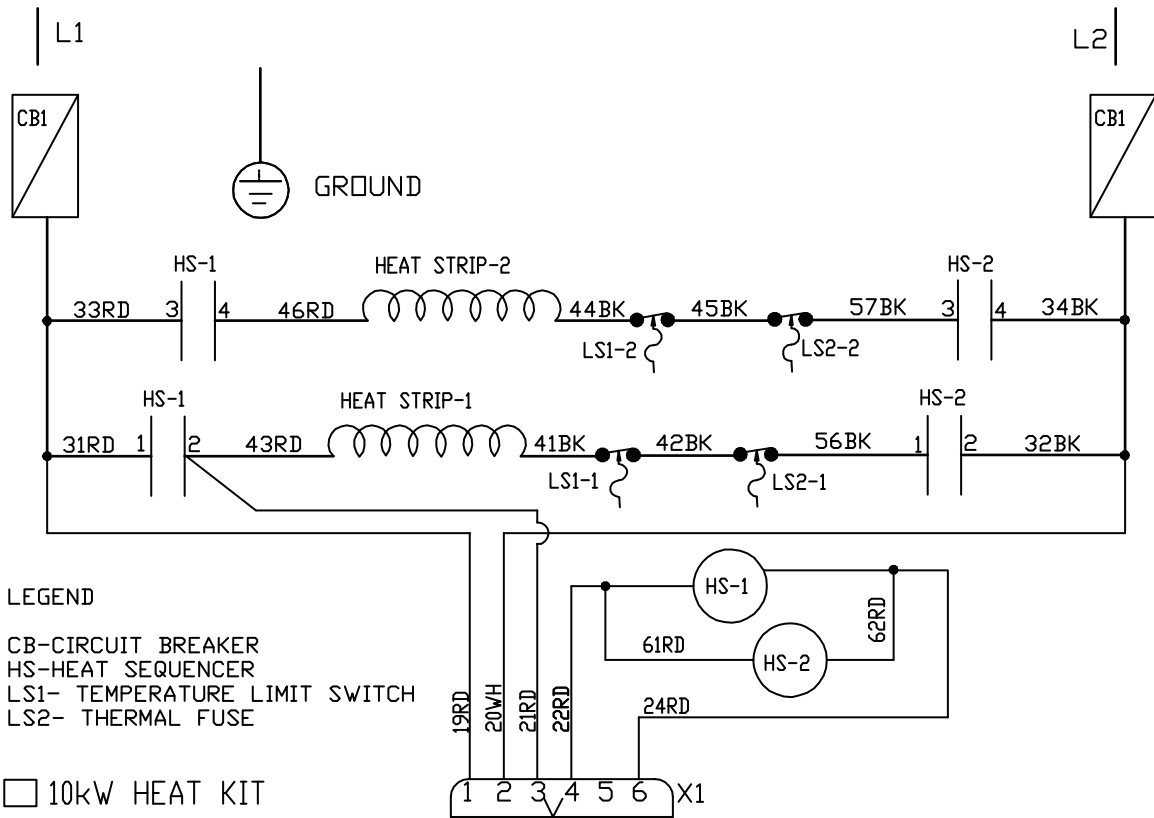
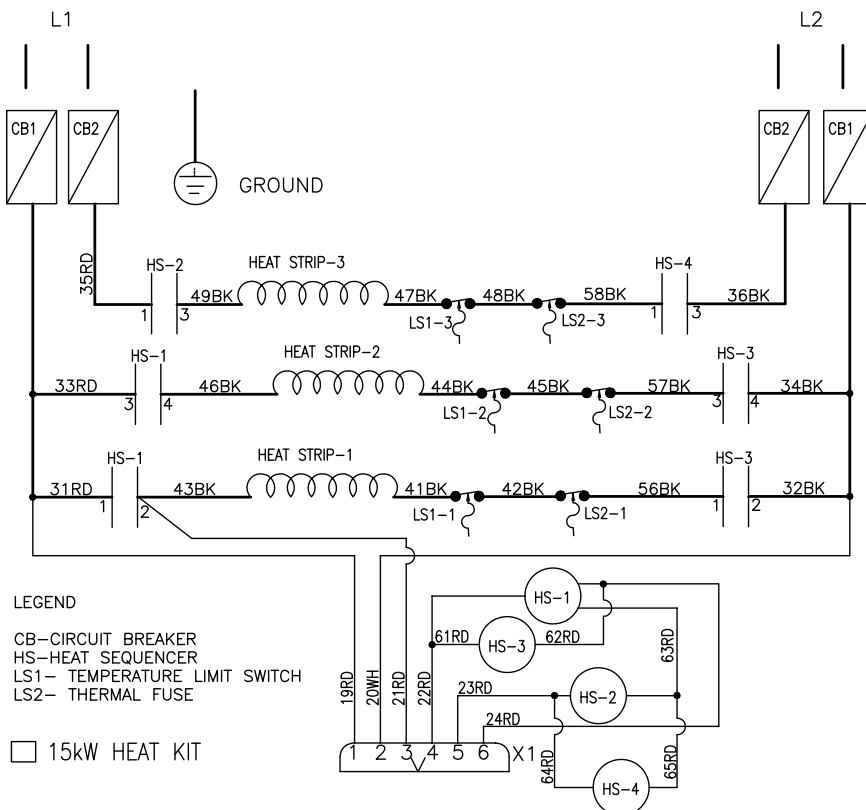
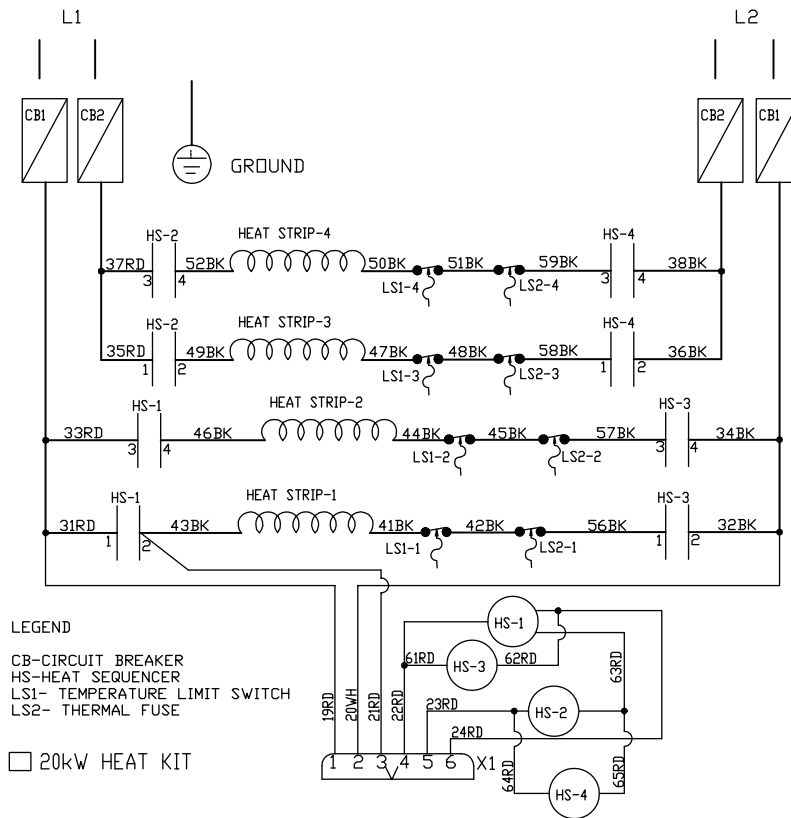


Schéma de câblage pour les modèles 15k:



Instructions d'installation

Schéma de câblage pour les modèles 20kw:





Instrucciones de instalación

UAZEH

Instrucciones de Instalación de los Kits de Calefactores Eléctricos en Climatizadores

PRECAUCIÓN INSTALAR

Se deberá familiarizar completamente con este manual de instalación antes de realizar la misma. Cumpla con todas las advertencias de seguridad. Tenga cuidado durante la instalación o reparación.

Es su responsabilidad instalar el producto de forma segura e instruir al cliente sobre su uso seguro.

⚠️ ADVERTENCIA



- Riesgo de Descarga Eléctrica

Desconecte la corriente antes de realizar el servicio técnico.

Reemplace todas las piezas y paneles antes del funcionamiento.

Conecte el climatizador a tierra.

Conecte el cable a tierra a la terminal de tierra con la marca "GRD".

No hacer esto podrá ocasionar la muerte o descargas eléctricas.

⚠️ PRECAUCIÓN

A fin de evitar el riesgo de lesiones personales, el cableado de la unidad deberá estar correctamente polarizado y conectado a tierra.

⚠️ PRECAUCIÓN

Asegúrese de que toda la corriente esté desconectada antes de realizar la instalación del kit del calefactor. Es posible que exista más de una desconexión al realizar el servicio técnico sobre la unidad.

Se deberá proveer un regulador de tensión y una protección del conductor en la entrada de cables del suministro eléctrico del gabinete.

Use conductores de cobre únicamente.

La instalación se deberá realizar conforme con los códigos de electricidad nacional y local.

Asegúrese de que el área esté correctamente ventilada si este electrodoméstico se encuentra instalado en un espacio cerrado tal como un garaje o lavadero con otros electrodomésticos.

⚠️ ADVERTENCIA



- Riesgo de explosión

Mantenga los materiales inflamables y vapores, tales como gasolina, alejados de esta unidad.

Coloque esta unidad de modo que los elementos de calefacción estén por lo menos a 18 pulg. (46 cm) por encima del piso para una aislación en garaje.

No seguir estas instrucciones podrá ocasionar la muerte, explosión o incendios.

⚠️ ADVERTENCIA



- Alto voltaje

A fin de evitar lesiones personales o la muerte debido a una descarga eléctrica, desconecte el encendido eléctrico antes de conectar la unidad al tomacorriente.

⚠️ ADVERTENCIA



- Riesgo de incendio

Para evitar el riesgo de incendio o daños en el equipo, use conductores de cobre.

⚠️ ADVERTENCIA

Todo el cableado deberá cumplir con los códigos locales y nacionales aplicables. El tipo y ubicación del interruptor(es) de desconexión con fusible deberá cumplir con todos los códigos aplicables y brindar protección contra sobrecargas como se muestra en la placa de especificaciones técnicas.

ATENCIÓN

A fin de evitar daños, con cuidado inserte el ensamble de calefacción eléctrica a través de la abertura rectangular en el frente de la abertura de descarga, de modo que la varilla de soporte del elemento de calefacción quede apoyada en el agujero sobre el lado trasero de la abertura de descarga.

ATENCIÓN

Luego de instalar el calefactor eléctrico, se deberá mantener un espacio libre de una pulgada sobre todos los costados del conducto de suministro de aire y/o plénium para contar con un mínimo de treinta y seis pulgadas desde la abertura de descarga del climatizador.



Instrucciones de instalación

Model Number	5 kW	8 kW	10 kW	15 kW	20 kW
Descripción	Calefactor de 5kW con disyuntor 30A	Calefactor de 8kW con disyuntor 45A	Calefactor de 10kW con disyuntor 60A	Calefactor de 15kW con disyuntores de 30A y 60A	Calefactor de 20kW 60A
Dimensión del cartón (L*W*H)	15" x 19" x 5-3/8"	15" x 19" x 5-3/8"	15" x 19" x 5-3/8"	15" x 21"Wx 5-3/8"	15" x 21" x 5-3/8"
Net Weight	3 libras	3.2 libras	3.6 libras	4.2 libras	4.7 libras
Gross Weight	3.3 libras	3.5 libras	3.9 libras	4.5 libras	5.0 libras

		Tamaños de calefactores eléctricos						
		5 kW	8 kW	10 kW	15 kW		20 kW	
Número de Circuito		1	1	1	1	2	1	2
240 VAC, 60Hz, 1 PH	BTU/H	17,060	27,296	34,120	34,120	17,060	34,120	34,120
	KW	5	8	10	10	5	10	10
230 VAC, 60Hz, 1 PH	BTU/H	15,668	25,069	31,336	31,336	15,668	31,336	31,336
	KW	4.59	7.35	9.18	9.18	4.59	9.18	9.18
220 VAC, 60Hz, 1 PH	BTU/H	14,335	22,936	28,670	28,670	14,335	28,670	28,670
	KW	4.20	6.72	8.40	8.40	4.20	8.40	8.40
Capacidad del elemento de calefacción	BTU/H	17,060	27,296	34,120	51,180		68,240	
	KW	5	8	10	15		20	
Amperaje mín. del circuito	A	240V/30A	240V/45A	240V/55A	240V/55A	240V/30A	240V/55A	240V/55A
Amperaje máx. del fusible o disyuntor	A	240V/30A	240V/45A	240V/60A	240V/60A	240V/30A	240V/60A	240V/60A
Carga del Circuito - FLA	N/A	21.9	35	43.8	43.8	21.9	43.8	43.8
Tamaño mínimo de cable (90°)	N/A	#10	#8	#8	#8	#10	#8	#8
Tamaño mínimo de cable (75°)	N/A	#10	#8	#6	#6	#10	#6	#6
Tamaño mínimo de cable (60°)	N/A	#10	#6	#6	#6	#10	#6	#6
Amperajes máximos de fusibles	N/A	30	45	60	60	30	60	60

Instrucciones de instalación

1. Retire el panel de acceso superior y el panel de acceso frontal del climatizador.



2. Destornille y retire la caja eléctrica sobre el lado derecho.



3. Retire la tapa del interior del climatizador.

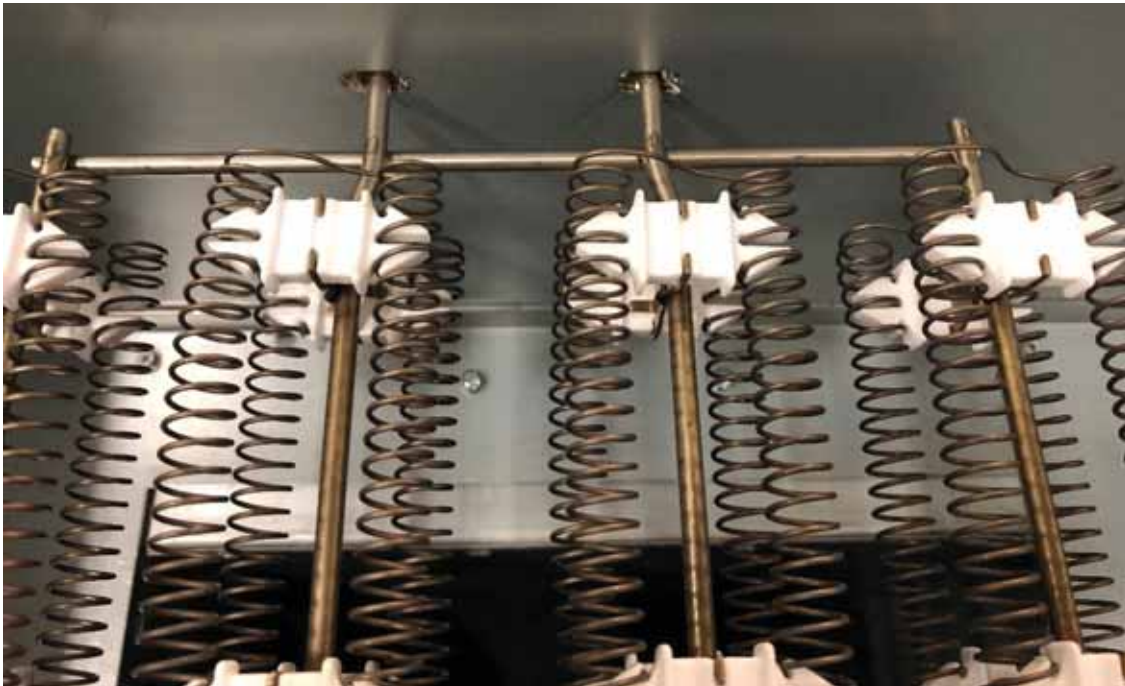


Instrucciones de instalación

4. Deslice el kit del calefactor en la ranura y asegure la placa del elemento con los tornillos retirados de forma previa.



5. Asegúrese de insertar las varillas de soporte en los agujeros provistos. Use los tornillos provistos para asegurar la placa del calefactor al climatizador.



Instrucciones de instalación

6. Enchufe el cable de conexión rápida y ajuste el cable suelto usando un precinto.



7. Instale el disyuntor en el riel de montaje. Quite la tapa del disyuntor del circuito de plástico del panel de acceso del climatizador para tener acceso al disyuntor desde el panel frontal. Hay 1 disyuntor en el calentador de 5kw/8kw/10kw y 2 disyuntores en el calentador de 15kw/20kw.



Instrucciones de instalación

8. ATENCIÓN: Si se trata de un climatizador nuevo y es la primera vez que se instala el calefactor, controle el cableado L1/L2 al disyuntor del calefactor, y luego instale el cable a tierra. Utilice el tamaño de cable adecuado como se especifica en este manual para conjuntos de calentadores seleccionados.



Si la unidad se instaló previamente sin un calefactor, deberá seguir los siguientes pasos para finalizar el proceso de instalación:

A. Desconecte los cables de alimentación de L1 y L2 en el Bloque Terminal del Climatizador.

NOTA: No deberá haber ningún tipo de corriente conectada a estas terminales cuando el Calefactor sea instalado; la corriente se conectará a los Disyuntores suministrados con el kit del calefactor.

B. En algunos modelos el suministro de corriente va directamente al conector del calefactor de 6 clavijas: Desconecte el conector de coleta y descarte el mismo; Conecte el conector de 6 clavijas del calefactor como se muestra en el Paso 6; Conecte la corriente directamente al disyuntor del calefactor como se muestra en el Paso 8.



Desconecte los cables de alimentación de L1 y L2 en el Bloque Terminal del Climatizador

C. Siga las instrucciones de instalación del paso 2 al 7.

Instrucciones de instalación

9. Retire el área apropiada de la tapa del disyuntor con circuito de plástico del panel de acceso del climatizador.



10. Reinstale el panel de acceso frontal y el panel de acceso superior del climatizador.



11. Una vez completada la instalación, encienda la unidad y controle si el calefactor se encuentra funcionando.

SOLUCIÓN DE PROBLEMAS:

- Si no calienta, realice un control para asegurarse de que el disyuntor está enchufado y en la posición "ON" (Encendido).
- En caso de que prevalezca la ausencia de calefacción, el calefactor deberá ser reemplazado.
- Durante el proceso de control anterior, si el disyuntor se sigue desconectando (la ficha del interruptor pasa de la posición de encendido a la de apagado), se deberá ordenar un calefactor nuevo.

Instrucciones de instalación

Diagrama de cableado para modelos de 5kw:

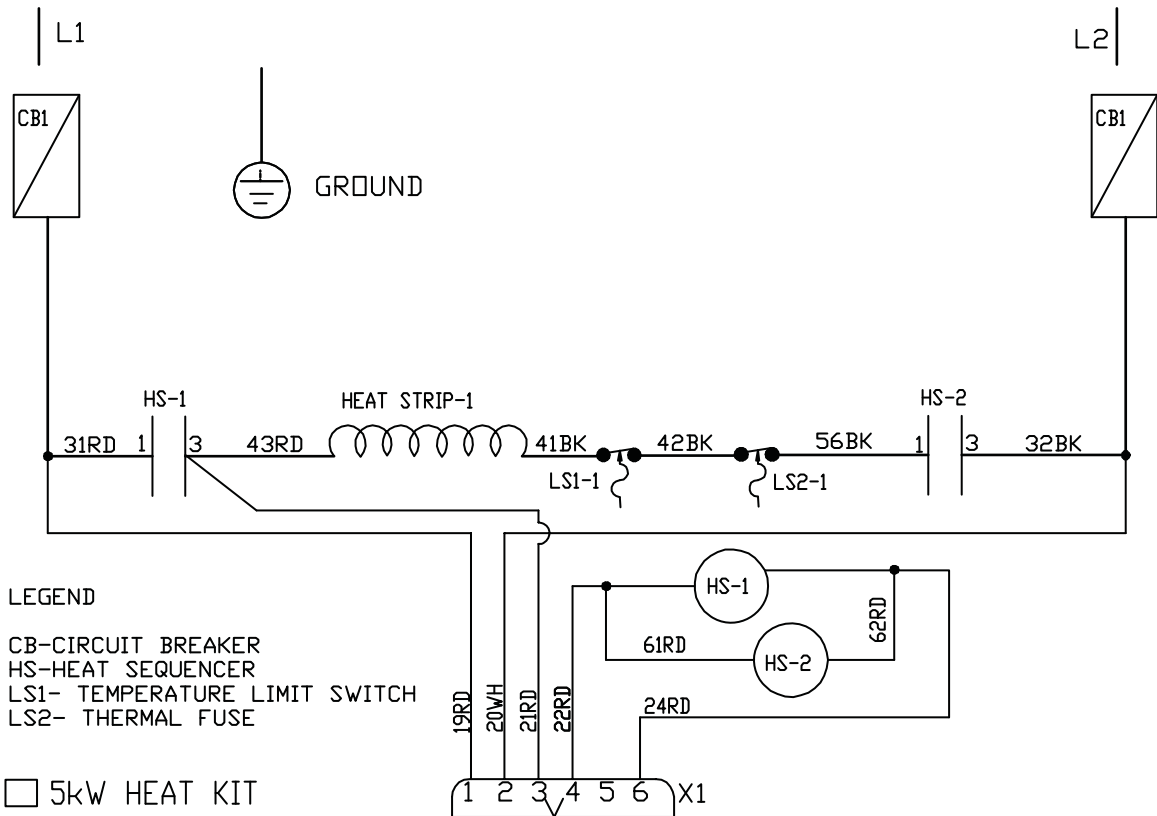
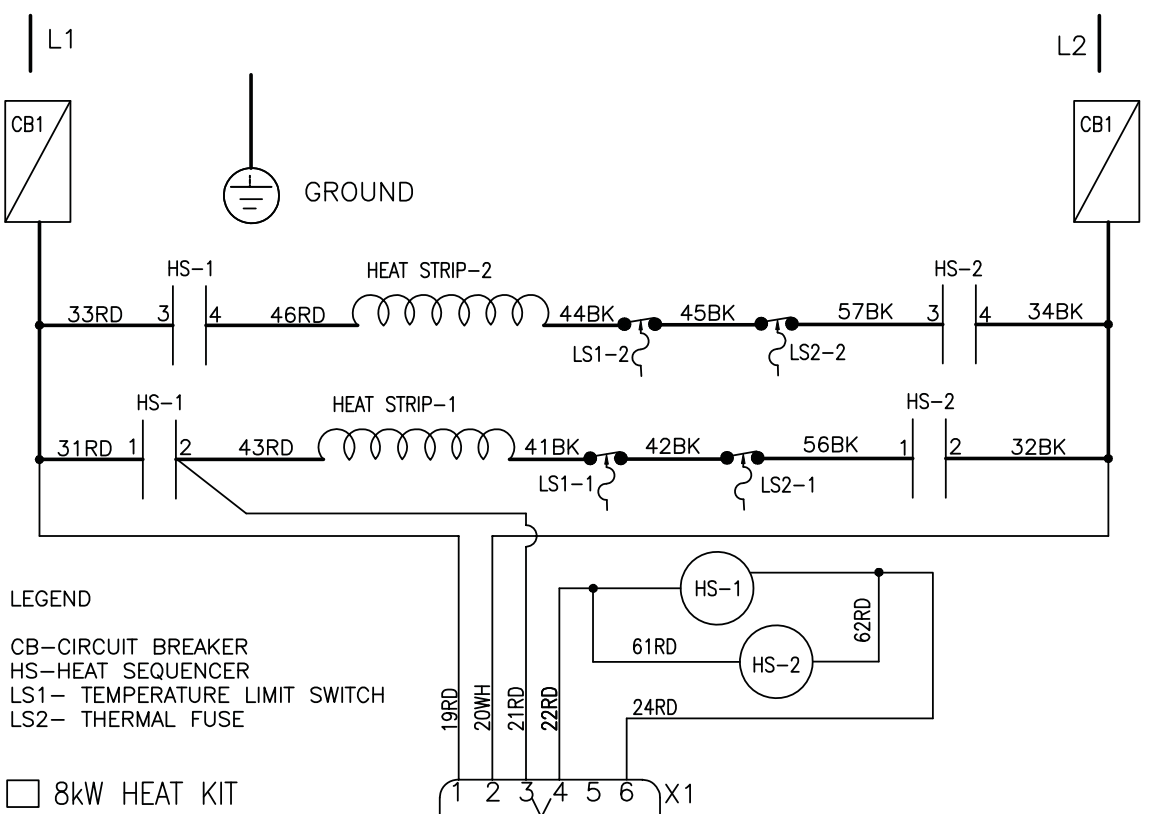


Diagrama de cableado para modelos de 8kw:



Instrucciones de instalación

Diagrama de cableado para modelos de 10kw:

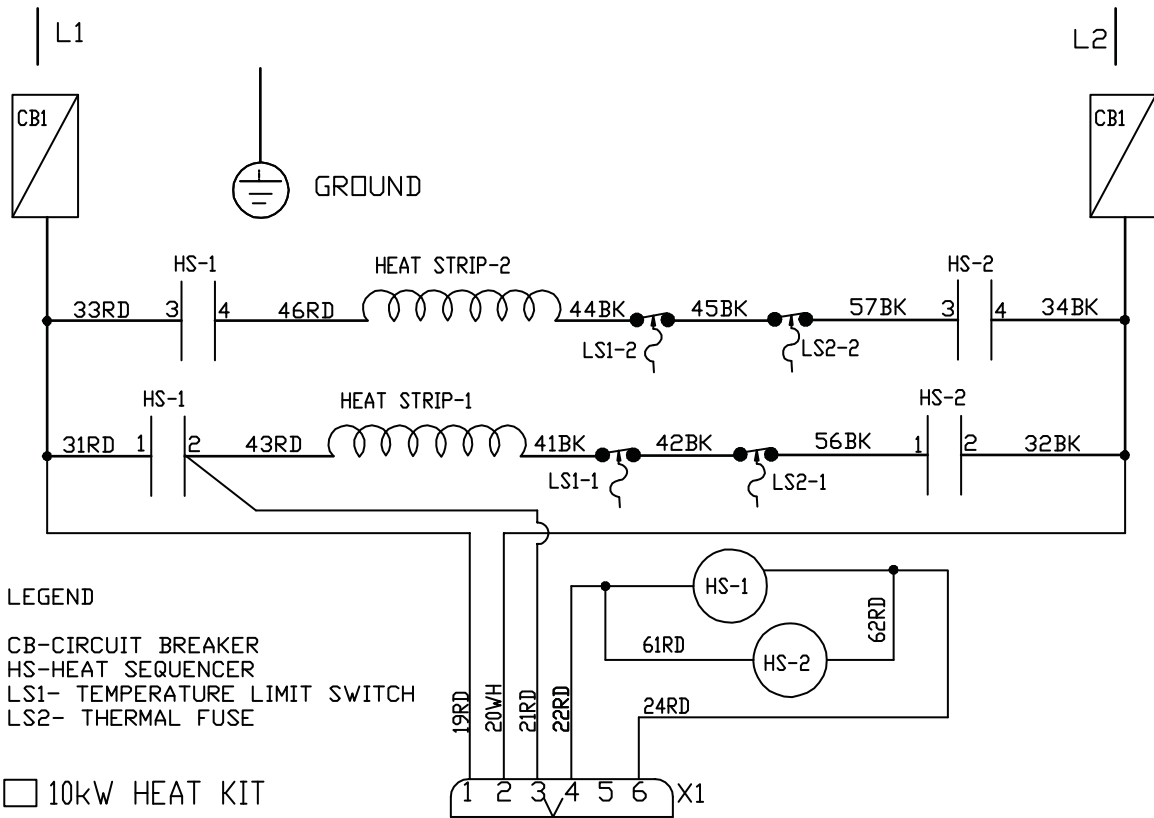
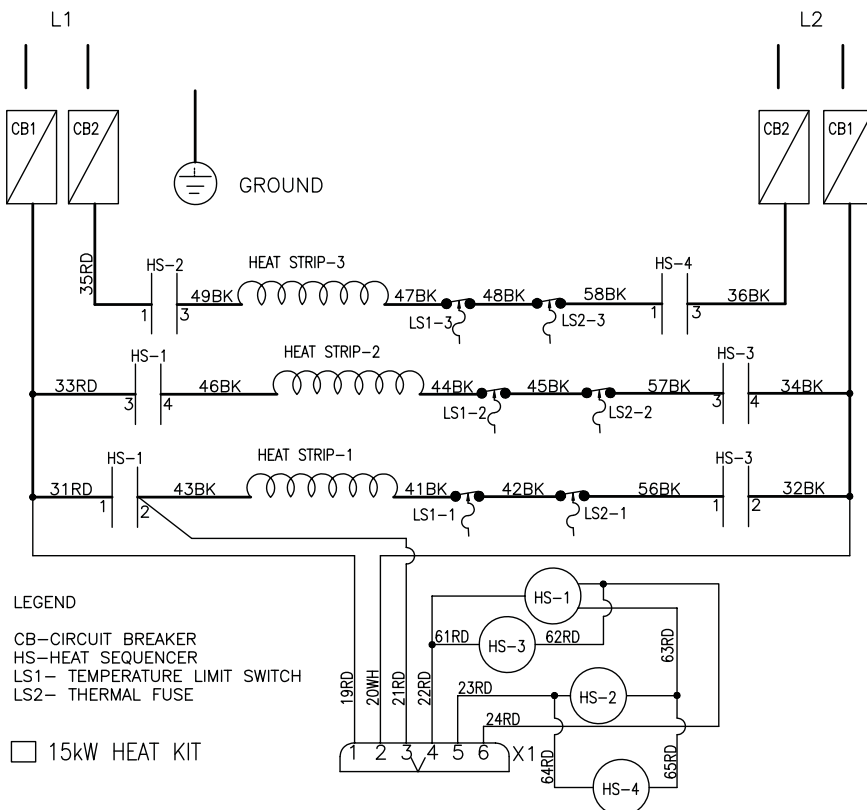
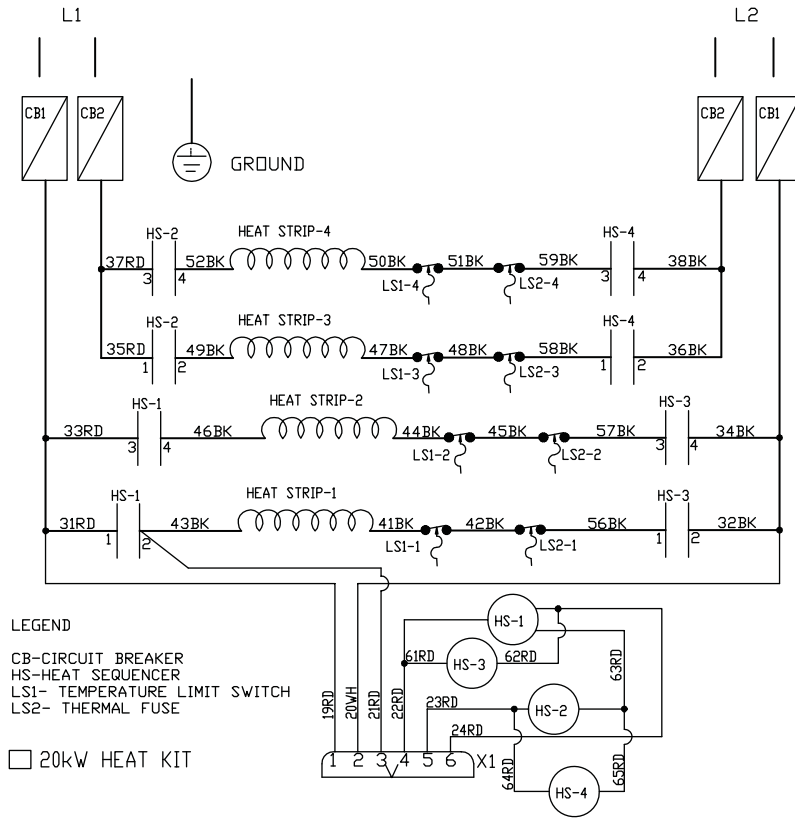


Diagrama de cableado para modelos de 15k:



Instrucciones de instalación

Diagrama de cableado para modelos de 20kw:



LEGEND
 CB-CIRCUIT BREAKER
 HS-HEAT SEQUENCER
 LSI- TEMPERATURE LIMIT SWITCH
 LS2- THERMAL FUSE

□ 20kW HEAT KIT

Notes

Notes
